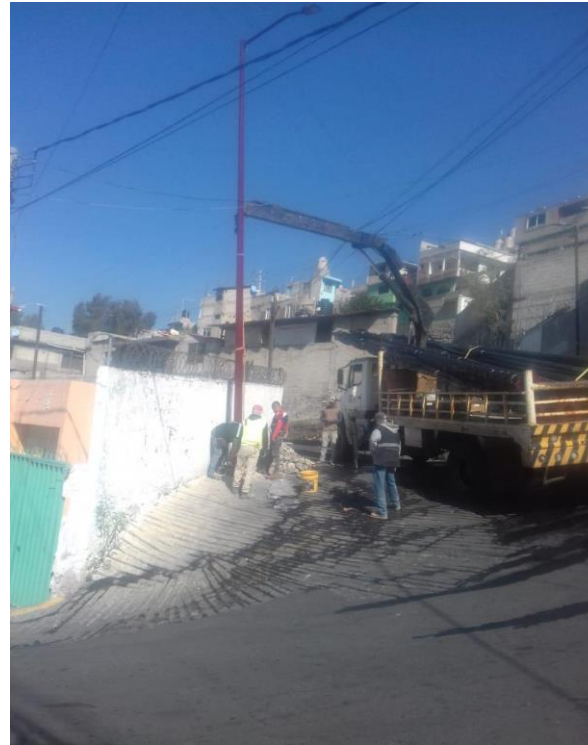




GOBIERNO DE LA
CIUDAD DE MÉXICO

ALCALDÍA GUSTAVO A. MADERO
DIRECCIÓN GENERAL DE SERVICIOS URBANOS
J.U.D. DE SUPERVISIÓN DE OBRA PÚBLICA



INSTALACIÓN DE LUMINARIAS CON PRESUPUESTO PARTICIPATIVO (05-012), COL. BENITO JUÁREZ AMPLIACIÓN, (05-075), COL. GUADALUPE VICTORIA, (05-150), COL. SAN ANTONIO, (05-219), COL. CHALMA DE GUADALUPE I, (05-220), COL. CHALMA DE GUADALUPE II, TODAS EN LA DEMARCACIÓN TERRITORIAL, GUSTAVO A. MADERO, CIUDAD DE MÉXICO.”

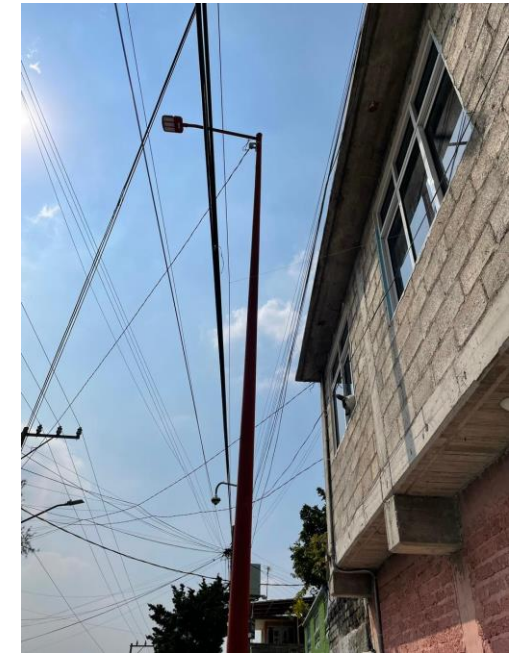
No DE CONTRATO: 02 CD 07 20 DGSU 037 1 2022

**CONTRATISTA:SGH23 PROYECTOS Y CONSTRUCCIONES
S.A. DE C.V.**



GOBIERNO DE LA
CIUDAD DE MÉXICO

ALCALDÍA GUSTAVO A. MADERO
DIRECCIÓN GENERAL DE SERVICIOS URBANOS
J.U.D. DE SUPERVISIÓN DE OBRA PÚBLICA



INSTALACIÓN DE LUMINARIAS CON PRESUPUESTO PARTICIPATIVO (05-012), COL. BENITO JUÁREZ AMPLIACIÓN, (05-075), COL. GUADALUPE VICTORIA, (05-150), COL. SAN ANTONIO, (05-219), COL. CHALMA DE GUADALUPE I, (05-220), COL. CHALMA DE GUADALUPE II, TODAS EN LA DEMARCACIÓN TERRITORIAL, GUSTAVO A. MADERO, CIUDAD DE MÉXICO.”

No DE CONTRATO: 02 CD 07 20 DGSU 037 1 2022

**CONTRATISTA:SGH23 PROYECTOS Y CONSTRUCCIONES
S.A. DE C.V.**